

49

Hiver 2023-2024

PASSERELLE

LE MAGAZINE DE CONCARNEAU CORNOUAILLE AGGLOMÉRATION

CONCARNEAU
ELLIANT
MELGVEN
NÉVEZ
PONT-AVEN
ROSPORDEN
SAINT-YVI
TOUR'CH
TRÉGUNC

ENSEMBLE

Compostons !

WWW.CCA.BZH



CCA GGLOMÉRATION
CONCARNEAU CORNOUAILLE

Sommaire



ÇA S'EST PASSÉ



Ça danse, ça se démarque, ça s'éveille, et ça s'écoute!

p. 4

EN PRATIQUE

Service de l'eau | France services

p. 5

SE LOGER

Cohabitation solidaire, ils témoignent!

p. 6

SANTÉ / PRÉVENTION

Développement du jeune enfant

p. 7

Directeur de publication: Olivier Bellec

Rédaction: Services de CCA

Comité de rédaction: A. Baccon, M. Braescu-Andrieu, C. Dautel, B. François

Maquette: Service communication de CCA

Traduction breton: Office Public de la Langue Bretonne

Traduction FALC: ESAT Les Papillons Blancs - Concarneau

Impression: Cloître Imprimeurs - 30 064 exemplaires

© **Photos / illustrations:** Services CCA, Agence BRA, Danse à tous les étages, Kerbousier, A. Lamoureux, M. Toullec, Symeed, Low-tech Lab, M. Bodolec, Atelier 56s, iStock, Freepik

© **Couverture:** iStock

Dépôt légal à parution.

VOTRE MAGAZINE AUGMENTÉ
avec des podcasts
et des vidéos
à flasher



PEFC 100% Recyclé
Ce document est imprimé sur un papier exclusivement composé de sources recyclées. pefc-france.org



DOSSIER



**Le compost, c'est tout bon!
On s'y met tous?**

p. 9 à 13

ZOOM SUR

Low-tech | Bons plans de CCA

p. 14 et 15

MOBILITÉ

Transport à la demande | Auto-stop

p. 16

L'AGGLO JUNIORS

Es-tu super fort en compostage?

p. 17



CHANTIERS



Médiathèques | Canot
«Commandant Garreau»

p. 18 et 19

EXPO

Anna Boch

p. 20

LECTURE

Nuits de la lecture

p. 21

INITIATIVES

p. 22

AU SPECTACLE

Sélection 4ASS'

p. 23

ACCESSIBLE

Facile
à lire et à
comprendre



Vous trouverez dans votre magazine des encarts FALC, identifiables avec ce logo.

Le FALC (Facile à Lire et à Comprendre) permet de rendre l'information accessible (tant sur le fond que sur la forme) aux personnes avec des déficiences intellectuelles, mais aussi à toute personne ayant des difficultés de lecture et de compréhension.





“

OLIVIER BELLEC Président de CCA

La loi anti-gaspillage rend obligatoire, depuis le 1^{er} janvier, le tri de nos déchets alimentaires. Ce geste simple doit devenir une habitude quotidienne pour nous tous, comme l'est déjà le tri de nos emballages. La Communauté d'Agglomération poursuit l'action qu'elle a démarrée depuis plusieurs années et vous accompagne de manière concrète en vous dotant de composteurs individuels, en installant progressivement des composteurs collectifs dans les zones urbaines et en proposant des temps de sensibilisation aux bonnes pratiques. En 2024, ensemble, continuons à réduire et à recycler nos déchets!

Ce nouveau numéro de *Passerelle* porte à votre connaissance des informations d'ordre pratique sur vos services du quotidien (habitat, eau, mobilité, accompagnement dans vos démarches...).

Notre territoire est riche par son dynamisme culturel et rayonne grâce à nos actions en matière de lecture publique et de programmation artistique et muséale. Découvrez dans nos pages quelques-uns de nos projets phares: nouvelles médiathèques, restauration du canot du Commandant Garreau au Musée de la Pêche. Réchauffez votre hiver grâce à nos coups de cœur lectures, expositions et spectacles.

En ce début janvier, j'ai grand plaisir à vous adresser mes vœux. Que 2024 vous apporte joies, santé et épanouissement, à vous et vos proches. Prenons soin les uns des autres, soyons solidaires et engagés. Bonne année!

Hervez al lezenn enepforaniñ eo ret diveskañ hol lastez boued, abaoe ar 1^{añ} a viz Genver. Rankout a ra ar jestr eeun-se dont da vout un dra voas evi-domp-ni bemdez, evel ma'z eo ret evit diveskañ hor pakadurioù dija. Dalc'hen a ra ar Gumuniezh-kumunioù gant an

obererezh boulc'het ganti meur a vloaz zo ha sikour a ra ac'hanoc'h en un doare fetis: pourchas rotelerioù hiniennel deoc'h, staliañ rotelerioù stroll tamm-ha-tamm en takadoù kêrel, ha kinnig mareoù evit sachañ hoc'h evezh ouzh ar boazioù mat. E 2024, a-gevret, dalc'homp da zigreskiñ ha da adaozañ hol lastez.

En niverenn-mañ eus Treuzell e c'hallit ober anaoudegezh gant titouroù pleustrek war ho servijoù pemdeziek (annez, dour, fiñvusted, kavout sikour en ho tifraoù melestradurel...).

Puilh eo hor c'horn-bro gant al lañs a zo gant ar sevenadur ha skediñ a ra gras d'hon obererezhioù evit a sell ouzh al lenn foran hag ouzh ar programmoù war dachenn an arzoù hag ar mirdioù. Grit anaoudegezh en hor pajennoù gant darn eus hor raktresoù pennañ: mediaouegoù nevez, nevesaat kanod ar C'homandant Garreau e Mirdi ar Pesketa. Tommoc'h e vo ar goañv deoc'h gras d'hon dibaboù war dachenn al levrioù, an diskouezadegoù hag an arvestoù.

E deroù ar miz-mañ, Genver anezhañ, em eus plijadur vras o kas ma hetoù deoc'h. Ra vo 2024 ur bloavezh merket gant al levez, ar yec'hed hag ar berzh evidoc'h hag evit ho tud-nes. Kemeromp preder an eil re gant ar re all, bezomp a-unan an eil re gant ar re all ha bezomp engouestlet. Bloavezh mat deoc'h!

Ça s'est passé

ÇA DANSE

CAP DANSE →

Carton plein pour la 2^e édition du festival CAP Danse. Près de 9 000 personnes ont participé aux animations, ateliers et spectacles de danse contemporaine.



POUR ALLER + LOIN

Regardez
la vidéo



ÇA SE DÉMARQUE

ROSPORDEN, STATION VERTE

Rosporden vient de se voir décerner le label «Station Verte», une distinction qui souligne son engagement en faveur de l'environnement, du développement durable, et du bien-être des habitants et visiteurs. Cette reconnaissance est le fruit d'efforts collectifs visant à faire de Rosporden une destination de *slow* tourisme.

PONT-AVEN, PETITE CITÉ DE CARACTÈRE® →

En France, plus de 200 communes sont «Petite Cité de Caractère®». Ce label reconnaît les communes qui se distinguent par leur patrimoine architectural, leur histoire et leur charme particulier. Pont-Aven fait désormais partie de ce réseau.



ÇA S'ÉVEILLE

EVEZH

Le 25 novembre dernier, une centaine de personnes participait à la matinée parent-enfant autour de jeux d'éveil, de parcours motricité et d'espaces de prévention.



← LES IMPROS DE L'ÉCRAN

Téléphone, télévision, tablette, ordinateur, console de jeu... Les écrans sont partout! Quels sont les impacts sur le développement de nos enfants et sur la vie de famille? Tel était le sujet abordé lors du spectacle *Les Impros de l'écran*. Des conseils numériques à retrouver sur www.cca.bzh dans le Kiosque.

ÇA S'ÉCOUTE

LE TIERS-LIEU KERBOUZIER À MELGVEN →

La série de podcasts sur les acteurs des transitions se poursuit. Une vingtaine d'épisodes est à écouter sur la plateforme *SoundCloud*. Dans l'épisode de novembre, découvrez l'aventure de Kerbouzier, tiers-lieu touristique et apprenant en éco-construction installé à Melgven.



POUR ALLER + LOIN

Écouter
le podcast



En pratique

SERVICE DE L'EAU L'AGGLO, VOTRE INTERLOCUTEUR UNIQUE

Au 1^{er} janvier 2024, CCA devient l'interlocuteur unique pour toute question relative à votre facture d'eau et à la gestion de l'eau et de l'assainissement sur l'ensemble des communes du territoire. Autre nouveauté, le paiement par prélèvements mensuels vous est maintenant proposé et sera progressivement mis en place pour vous permettre de maîtriser votre budget.

Pourquoi activer la mensualisation?

En optant pour la mensualisation, vous dites adieu aux factures imprévues et aux ajustements saisonniers: vous payez le même montant chaque mois, avant de régler une facture de solde sur votre consommation réelle.

Comment activer la mensualisation?

Il suffit de compléter et renvoyer les documents reçus par courrier (mandat de prélèvement automatique, contrat de mensualisation et ajouter votre RIB).

Dès que votre dossier est validé par le service, vous recevez un échéancier personnalisé précisant le montant des prélèvements qui ont lieu le 10 de chaque mois.

Le portail web pour suivre vos consommations

Vous retrouverez un tableau de bord personnalisé permettant de:

- Gérer votre contrat (modifier vos coordonnées bancaires ou le mode de paiement des factures après validation du service).
- Suivre vos consommations d'eau.
- Consulter vos historiques de factures.
- Payer en ligne via le système TIPI de la Direction Générale des Finances Publiques.
- Transmettre votre relevé de compteur d'eau (auto-relève).

PORTAIL WEB ABONNÉ

<https://eau.cca.bzh>

Vos identifiants de connexion sont indiqués sur vos factures.



Même si vous payez un montant fixe chaque mois, pensez à surveiller votre consommation d'eau pour éviter les gaspillages et détecter les éventuelles fuites.

Contact

02 98 60 77 10
eau@cca.bzh

Accueil physique

Lun. > ven., 8h30-12h et 13h30-17h
(fermé mardi après-midi)



57, route de Scaër, 29140 Rosporden



24, rue Maréchal Foch, 29900 Concarneau

Des permanences seront organisées dans les communes de Névez, Pont-Aven et Trégunc après la 1^{re} facture.

FRANCE SERVICES À VOS CÔTÉS

NOS CONSEILLERS VOUS ACCUEILLENT

Besoin d'un accompagnement pour effectuer une démarche administrative? Vous avez des difficultés à vous connecter à des services numériques en ligne?

→ CCA vous accueille:



à la Maison France services
2, place du marché à Kerandon
à Concarneau

Du lundi au vendredi, de 10h à 12h15 et de 14h à 17h.



dans l'e-bus France services

Passages dans les 9 communes.

Sur rendez-vous par téléphone au 02 98 97 77 07

Par internet sur mesdemarches.cca.bzh

DES PERMANENCES THÉMATIQUES

Questions juridiques de la vie quotidienne


par le Conseil Départemental d'Accès aux Droits

- Névez, 23 janvier, 14h-17h
- Melgven, 22 février, 14h-17h

Recherche d'emploi

- par Pôle emploi
- Tourc'h, 26 janvier, 9h-12h et 13h30-17h
 - Melgven, 22 février, 9h-12h et 13h30-17h
 - Pont-Aven, 20 mars, 9h-12h et 13h30-17h

Informations fiscales

- par la Direction Départementale des Finances Publiques
- Pont-Aven, 17 janvier, 21 février et 20 mars, 9h-12h et 13h30-17h
 - Concarneau, 6 février et 5 mars, 14h-17h à la  France services

TISS'ÂGES : COHABITATION SOLIDAIRE ILS SONT CONVAINCUS

Ils habitent différentes villes et ont un point commun : l'habitat partagé et solidaire. Qu'ils soient jeune travailleur, retraitée ou maman en activité, *Passerelle* partage leur expérience avec Tiss'Âges, le dispositif de cohabitation solidaire déployé depuis presque un an (avril 2023) sur le territoire de CCA.



” **Ianis, 18 ans** ORIGINAIRE DE VANNES
HÉBERGÉ À TRÉGUNC

« J'ai découvert Tiss'Âges par hasard, lors de ma recherche de logement. J'avais un besoin rapide, car je venais d'être accepté pour une formation et tout était compliqué. Les offres étaient inexistantes ou inabordables. C'est en jouant mon dernier joker, en appelant le foyer des jeunes travailleurs de Concarneau, qu'ils m'ont parlé de ce programme de cohabitation solidaire. La prise de contact a été facile et mon dossier de candidature a été accepté rapidement. Et, surtout, **les tarifs étaient vraiment avantageux**. En quelques semaines, j'étais mis en contact avec une personne qui pouvait me loger.

Nous avons fait une visio organisée par AILES* pour connaître les attentes, les questions et les visions de chacun. Et le feeling est super bien passé ! Je suis arrivé en octobre dernier et tout se passe à merveille. J'ai ma propre chambre. On partage la cuisine, le salon et la salle de bain. C'est un peu comme une collocation. Ce que j'apprécie le plus, c'est l'aspect éthique et humain de ce dispositif. On se sent moins seul, on connaît plus vite le coin. Quand j'en ai parlé avec mes amis, ceux qui ont leur propre appartement, ils ont trouvé ça génial comme concept ! »

*AILES: Association d'Iroise pour le Logement, l'Emploi et les Solidarités qui porte le dispositif sur le territoire de CCA.



” **Patricia** 61 ANS, CONCARNOISE
HÉBERGEANTE

« J'ai connu Tiss'Âges en lisant la presse. C'est une formule à laquelle je pensais depuis longtemps: loger un jeune ponctuellement qui en a besoin et à moindre frais. Car combien sommes-nous à avoir une maison avec de la place? Ne serait-ce qu'une chambre? J'ai hébergé un jeune en stage en juin, et un autre depuis septembre 2023. Tout s'est toujours bien passé. AILES* s'occupe de tout. S'il y a le moindre souci, c'est l'association qui gère. **C'est très rassurant.** »



” **Nadège** 42 ANS, TRÉGUNOISE
HÉBERGEANTE

« C'est en lisant *Passerelle* que j'ai vu le dispositif! J'ai téléphoné par curiosité, sans penser spécialement que ça allait pouvoir se faire. Je me suis retrouvée dans une situation financière compliquée et, surtout, j'ai pensé à ma fille étudiante qui a eu du mal à se loger à Brest. Et là je me suis dit: Tiss'Âges, c'est super pour les jeunes. Et si cela peut, aussi, apporter un petit plus financier, c'est bénéfique pour tout le monde. Tout se passe naturellement avec le jeune que j'héberge. Je pense que la présélection faite par AILES joue beaucoup. **Humainement, je recommencerais sans hésiter.** Je pense qu'il y a plein de gens qui ont de grandes maisons, qui peuvent avoir des situations financières compliquées et qui peuvent tomber dans la solitude. Et pour ça, Tiss'Âges est une réelle solution. »

**Vous souhaitez connaître
et/ou vous lancer dans
la cohabitation solidaire ?**

+ d'infos sur

www.cca.bzh

rubrique vivre ici, logement/cadre de vie



DÉVELOPPEMENT DU JEUNE ENFANT VERS QUI S'ORIENTER ?

Pour les parents qui s'interrogent sur le développement de leur enfant, CCA a conçu un mémo pratique qui offre des conseils et des ressources. Le document aborde des préoccupations liées au développement moteur, au langage, au comportement, à la physiologie et à la sensorialité.



Des doutes, des questions?

En tant que parent, vous vous questionnez, avez des difficultés, des doutes quant au développement de votre enfant, que ce soit au niveau **moteur**, par exemple: «allongé sur le dos, mon enfant ne se retourne pas, se déplace sur les fesses et marche sur la pointe des pieds», au niveau du **langage**: «il ne parle pas, on comprend difficilement ce qu'il dit», sur son **comportement**: «peu de jouets l'intéressent, il demande à être porté en permanence», de sa **physiologie**: «il n'arrive pas à manger des morceaux, il dort très peu», ou encore de sa **sensorialité**: «il ne réagit pas aux bruits, il ne supporte pas certaines textures», etc. Même si chaque enfant évolue à son rythme, lorsque le questionnement persiste ou que le besoin d'échanger est ressenti, il est conseillé d'en parler et de s'informer.

Un mémo pratique pour s'informer

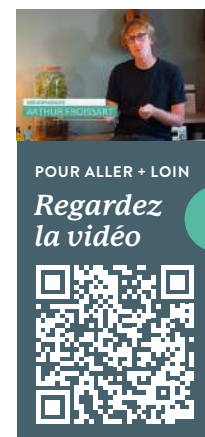
Le relais petite enfance de CCA a élaboré un mémo intitulé *Le développement du jeune enfant me questionne, je m'informe!*. Ce mémo est distribué lors des rendez-vous familles. Un exemplaire a été donné à chaque assistante maternelle et

plusieurs autres leur sont fournis sur simple demande. Le document est téléchargeable sur le site internet de CCA et disponible dans plusieurs lieux publics (médiathèques, PMI*, etc.). L'orientation vers un médecin, un pédiatre ou les services PMI est indiquée en première intention. Ce mémo donne aussi les coordonnées de professionnels et de services à contacter pour obtenir une information ou un soutien spécifique, ainsi que des liens vers des ressources documentaires.

Des vidéos d'experts

En complément, consultez la vidéo dans laquelle un orthophoniste, une psychomotricienne et une ergothérapeute ont répondu aux questions suivantes:

- Qu'est-ce qui favorise le développement moteur et le langage chez le tout-petit?
- Quels sont les signes du développement à prendre en compte?
- En quoi agir tôt est-il bénéfique au jeune enfant?



* Protection Maternelle et Infantile



Pour les parents qui s'interrogent sur le développement de leur enfant, un livret a été créé par la Communauté d'Agglomération. Ce livret propose une liste de professionnels de santé et de services à contacter. Le QR code vous permet de regarder une vidéo où 3 professionnels de santé répondent à quelques questions sur le développement de votre enfant.



Guide Bien grandir, version 2024

Retrouvez-y des contacts et des ressources destinés aux parents et leurs enfants âgés de 0 à 3 ans.

À consulter en ligne sur

www.cca.bzh

dans le kiosque

Bon à savoir

Des conseils pour choisir le mode d'accueil le plus adapté à vos besoins

Multi-accueil, assistantes maternelles, accueil régulier ou occasionnel... Vous souhaitez choisir le mode d'accueil correspondant le mieux à vos attentes ou contraintes? Être accompagné(e) dans vos démarches?

Les éducatrices du relais petite enfance vous reçoivent sur rendez-vous.







LE COMPOST C'EST TOUT BON!

ON S'Y MET TOUS ?

Quels sont les bienfaits du compostage ? Comment se lancer ? Quels sont les bons gestes et les erreurs à éviter ? Concarneau Cornouaille Agglomération vous accompagne pour réduire vos déchets de cuisine et de jardin. 100% naturel, le compost est facile à réaliser. Il suffit de respecter quelques règles simples pour favoriser le travail des micro-organismes.

Alors, prêt ? Compostez !

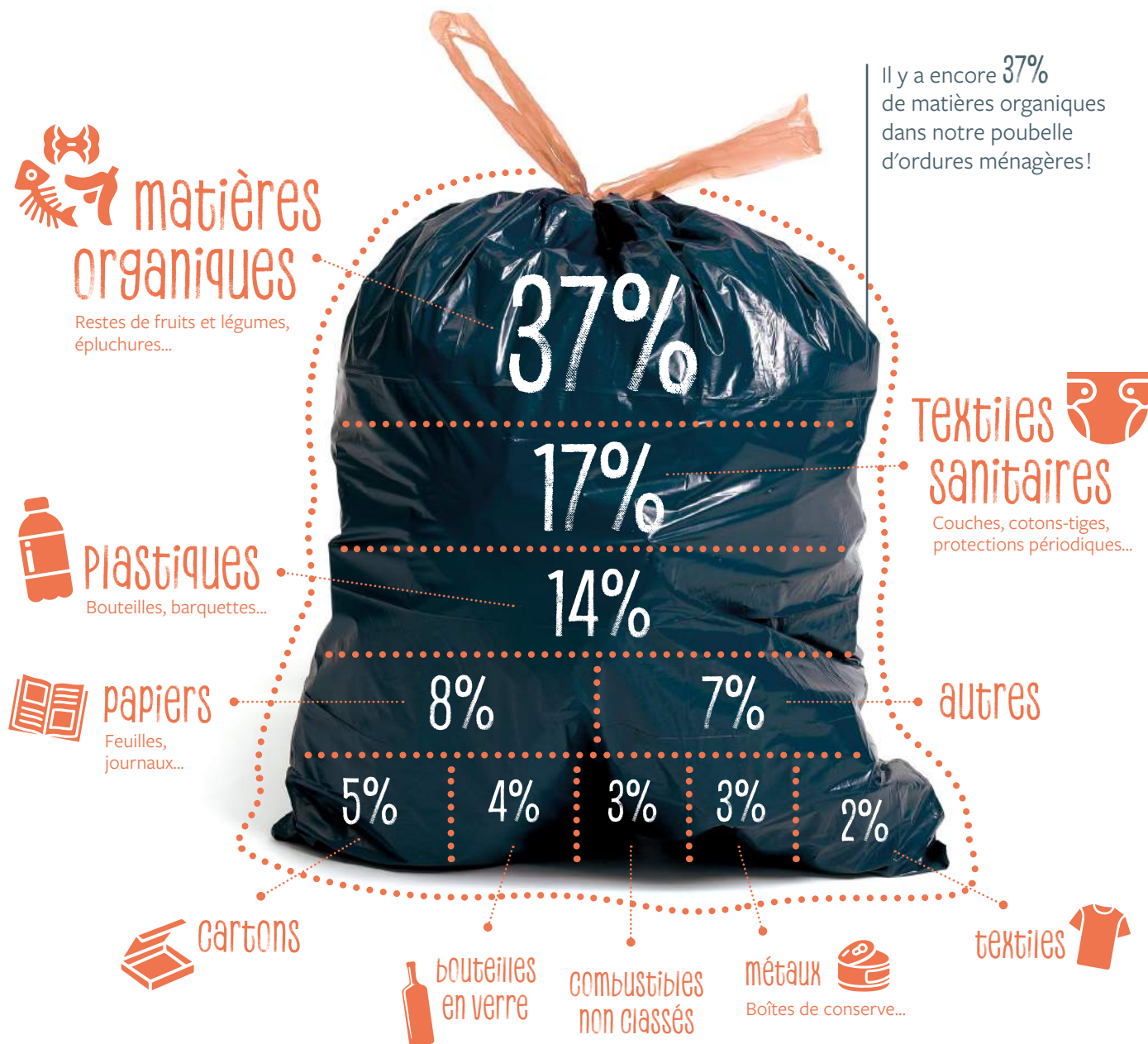
Le compostage, un geste utile et fertile.



Aujourd'hui, réduire les déchets est devenu un sujet important pour les habitants de la Communauté d'Agglomération.

NOS POUBELLES OPÉRATION À CŒUR OUVERT

La poubelle d'ordures ménagères fait partie de notre quotidien. Mais qu'il y a t'il vraiment à l'intérieur? Peut-on éviter certains déchets? Comment agir pour la réduire? On vous donne les clés!



Chiffres issus de l'étude MODECOM sur le territoire de CCA en 2019.

COMMENT FAIRE MIEUX?

- 1 Réduire tous les gaspillages**, notamment le gaspillage alimentaire à l'origine de 8% des déchets.
- 2 Consommer autrement**: acheter en vrac, privilégier les éco-recharges, limiter les emballages en plastique et les produits à usage unique.
- 3 Trier les papiers et les emballages** pour qu'ils soient recyclés.
- 4 Trier les déchets verts et alimentaires** et les composter.

COMPOSTEUR : CCA VOUS ÉQUIPE

À l'heure actuelle, les déchets alimentaires (épluchures, restes comestibles) sont très souvent déposés dans la poubelle grise, pour 1/3 de son poids. Ces déchets peuvent être compostés. CCA accompagne les habitants en proposant des composteurs et des formations.

EN PRATIQUE



J'ai un jardin ou un petit espace vert

Je réserve un composteur individuel gratuit sur

mesdemarches.cca.bzh

ou au 02 98 50 50 17

800 composteurs déjà distribués depuis avril 2023



Composteur en plastique recyclé 340 litres



Je réside en ville et je ne dispose pas d'un espace vert

Je contacte CCA pour bénéficier d'un accompagnement pour la mise en place d'un composteur de quartier

mesdemarches.cca.bzh

compostage@cca.bzh ou au 02 98 50 50 17

« L'ART » DU COMPOSTAGE ILS VOUS GUIDENT

Damien Richard et Éric Taussat vous accompagnent dans la pratique du compostage.

Quelles sont vos principales missions?

« Notre rôle est de promouvoir, sensibiliser et soutenir la pratique du compostage auprès de habitants des neuf communes. CCA a déployé le compostage depuis plusieurs années. À ce jour, moins d'un foyer sur deux en est équipé. La distribution gratuite à grande échelle s'est intensifiée: depuis avril 2023, nous avons fourni 800 composteurs sur les 4 000 distribués depuis 2012. »

Un conseil?



” **Damien** GUIDE COMPOSTEUR

Plus petits sont les apports au composteur, plus c'est facile et rapide! ».



Un composteur peut être demandé à la Communauté d'Agglomération pour les familles intéressées. Les familles peuvent être accompagnées par Damien et Éric qui accompagnent et expliquent les bons gestes et le respect des règles du compostage.



” **Éric** MAÎTRE COMPOSTEUR

Méfiez-vous des tutoriels sur internet et croisez les sources ».



LA RECETTE POUR UN BON COMPOST ON VOUS EXPLIQUE

Réaliser son propre compost pour l'utiliser dans son jardin ou ses plantes en pot, c'est facile, on vous donne des astuces.

Je dépose dans mon composteur

LES DÉCHETS

du Jardin

Feuilles mortes, fleurs fanées, fruits pourris, végétation indésirable non grainée, tailles de haie broyée.

LES DÉCHETS

de la cuisine

Restes de repas, épluchures, marc de café, coquilles d'œufs écrasées.

LES DÉCHETS

de la maison

Fleurs coupées ou séchées, petits copeaux de bois, boîtes d'œufs et cartons en petits morceaux.

J'équilibre mes apports

50 % de déchets bruns et secs

(feuilles mortes, petits branchages, paille, journaux...)

50 % de déchets verts, azotés et humides (déchets de cuisine...).



ASTUCE

Pensez à pailler vos plantations avec vos tontes de pelouse et d'herbe. Le paillage, c'est moins d'arrosage et moins de désherbage.

J'entretiens mon compost

1 Je vide le contenu de mon bio seau:

je l'étale, je le mélange pour assurer une bonne aération et brasse les nouveaux apports avec les anciens.

2 Je recouvre de déchets bruns:

broyats, feuilles mortes, petits branchages... pour éviter les odeurs et la présence de moucheron.

3 Je veille à garder une bonne humidité:

un tas de compost trop sec aura du mal à se décomposer. À l'inverse, un tas trop humide sera privé d'air et pourra dégager de mauvaises odeurs.



ILS TÉMOIGNENT



Marion

” C’est une manière simple de réduire le poids de ma poubelle!

«Pendant de nombreuses années et par tradition familiale, j’ai pratiqué le compostage en «tas» dans un coin du jardin. En octobre dernier, je suis venue chercher un composteur auprès de CCA et j’ai suivi une petite formation d’une heure. Pensant déjà bien maîtriser le sujet, j’ai rapidement compris que quelques gestes simples me permettraient d’avoir un compost de qualité. J’ai appris, par exemple, qu’il est important de varier les couches de déchets (matière sèche et humide), de remuer régulièrement le compost et découper grossièrement les fruits et légumes entiers (feuilles de choux fleurs, agrumes par exemple). Pour moi, jeter nos épluchures et autre matière organique dans la poubelle constitue une sorte de gaspillage. Compostés, ils formeront du bon terreau pour nourrir la terre et les plantations».



Jean-Luc

” Le compostage: la fin des déchets verts!

«Au début de mon activité de jardinier en herbe, je l’avoue, je suis allé à la déchèterie pour mes déchets verts... Quand j’ai vu la queue, j’ai vite fait demi-tour... et j’ai bien fait! J’ai ainsi créé au fond de mon jardin un espace discret, entouré d’arbustes, où j’entasse mes déchets verts à décomposer au grand air. Six mois suffisent pour réaliser un bon compost. J’ai aussi un composteur fermé et couvert, fourni par CCA. J’y mets en plus mes déchets de cuisine. Comme ça, les rongeurs et les autres visiteurs du jardin ne peuvent pas s’en servir comme garde-manger».

•FOIRE AUX QUESTIONS• ON VOUS RÉPOND

? Est-ce que je peux mettre du gazon?

C’est déconseillé. Mis en trop grande quantité, on observe une forte hausse de température et cela peut détruire toute vie dans le composteur. Si vous en mettez en petite quantité, il faudra bien mélanger pour éviter la montée en température.

? Je vis en appartement, je peux faire du compost chez moi et l’utiliser pour mes plantes d’intérieur?

Oui, il existe plusieurs possibilités: le lombricompostage, le composteur collectif en pied d’immeuble, le composteur d’intérieur (bokashi).

? J’ai plein de fourmis et de cloportes dans mon compost, c’est grave?

Non, cela est normal. Dans le composteur vit une multitude d’insectes et de microorganismes qui travaillent pour revaloriser nos déchets en compost.

? Est-ce que le compost a besoin d’eau?

Possible, suivant l’exposition de votre composteur et/ou en cas de forte chaleur.

? Des astuces contre les rongeurs?

Un grillage inoxydable (type grillage à poules) installé sous votre composteur. Gardez la zone propre autour de votre composteur. Attention, on peut avoir des rats même si on ne met pas de viande.

? Comment savoir à l’œil nu quand mon compost est prêt?

Il faut compter entre 8 et 12 mois pour utiliser votre compost. Il n’y aura quasiment plus d’activité d’insectes à l’intérieur et on ne distinguera plus de matière organique.

? Peut-on fabriquer soi-même un composteur, si oui, avec quels matériaux?

Bien sûr, avec du bois de récupération (palette). Il est possible de composter en tas/andain dans son jardin.

? Les excréments ou la litière des animaux, on peut les mettre?

Ils sont déconseillés dans le composteur domestique. La litière minérale dégagera une forte odeur d’ammoniaque. Les excréments des animaux peuvent contenir des molécules qui vont mettre du temps à se dégrader (vaccins, vermifuges, antibiotiques).

Zoom sur

ET SI L'AGGLOMÉRATION DEVENAIT UN TERRITOIRE LOW-TECH ?

L'association Low-tech Lab expérimente et documente depuis dix ans, à travers le monde, des systèmes techniques low-tech. Elle s'inscrit dans un rapport à la technologie qui invite à la simplicité, à la sobriété par la réappropriation des connaissances et techniques essentielles et durables afin de gagner en autonomie collective.

En 2022, après avoir exploré et documenté la démarche low-tech à l'échelle de plusieurs organisations, elle a lancé en partenariat avec l'ADEME, la Région Bretagne et CCA, une expérimentation d'un an et demi: «vers un territoire low-tech».

L'objectif?

Expérimenter sur le territoire la démarche low-tech avec une vingtaine de structures différentes volontaires (entreprises, collectivités et associations), pour définir comment (re)penser nos façons de faire, nos organisations et activités collectives.

Des expérimentations

En juin dernier, ce sont des vélos-cargos qui étaient visibles au port de Concarneau et au centre hospitalier. Ceux-ci ont remplacé les camionnettes habituelles pour assurer la logistique habituelle. Les retours d'expériences ont permis d'étendre cette expérimentation.



La brasserie de Cornouaille a travaillé à réduire sa consommation d'énergie du procédé de brassage par la réisolation d'une cuve avec des matériaux locaux et la possible installation d'un chauffe-eau solaire. Un prototype de tireuse mobile et autonome a été fabriqué et testé dans une cidrerie.

Pour découvrir plus largement en quoi consiste cette dynamique locale, parcourez les gazettes du Low-tech Lab, disponibles en format papier dans les médiathèques et lieux publics du territoire ou sur le site de l'association sur www.lowtechlab.org/fr

Pendant un an et demi, on a testé ensemble, on a appris à se connaître et à faire différemment, on a raté et réessayé. Petit à petit se dessine (doucement mais sûrement) un véritable territoire low-tech.

MON BEAU SAPIN, NOËL PASSÉ, JE TE DONNE UNE SECONDE VIE



Après les fêtes,
je rapporte mon sapin,
il sera broyé et valorisé!

Offrez une seconde vie à votre sapin en le déposant dans une des aires communales entre le 26 décembre et la mi-janvier. Des opérations de broyage sont programmées vous permettant de venir y broyer gratuitement votre sapin et de repartir avec le broyat.

Lieux et dates sur

www.cca.bzh



L'an dernier

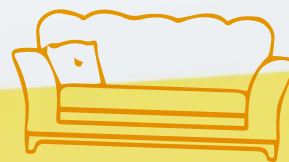
1300 sapins
broyés

BONS PLANS ET COUPS DE POUCE DE L'AGGLO

Ma maison



- ✓ Composteur gratuit.
- ✓ Aide location de broyeur de végétaux.
- ✓ Aide de 100€ pour l'achat d'un récupérateur d'eau de pluie (mars 2024).
- ✓ Aides* et conseils à l'habitat au Point Info habitat (permanences ADIL...).
- * sous conditions de ressources
- ✓ Mon calendrier 2024 des collectes de déchets.



Ma consommation

- ✓ Vêtements, meubles, décoration en friperies solidaires.
- ✓ Réparer mes objets en repairs café ou via le réseau des répar'acteurs.
- ✓ Des paniers anti-gaspi dans les points relais du territoire.

Mes transports

- ✓ Bus gratuit pour les personnes bénéficiant des minimas sociaux.
- ✓ Covoiturage local et Prime de l'État de 100€ via Ouestgo.



Mes loisirs



- ✓ Livres, films, CD... Accès et services gratuits dans les médiathèques.
- ✓ Opération Premières Pages: un livre offert à tous les nouveaux nés ou adoptés.
- ✓ Initiation internet / informatique gratuite.
- ✓ Pass famille dans les piscines (20% de réduction).
- ✓ Des balades nature offertes.
- ✓ Chèque culture*: 50€ de soutien à l'inscription à l'une des 5 écoles de musique.
- * sous conditions de ressources

Accompagnement aide

- ✓ Dans mes démarches administratives: France services.
- ✓ Formations 1^{ers} secours.
- ✓ Des conseils, des contacts dans les guides pratiques disponibles sur www.cca.bzh



Retrouvez toutes les infos sur

www.cca.bzh

LE TRANSPORT À LA DEMANDE



Gagner en autonomie, organiser une sortie groupée, se rendre chez le médecin... Et si se déplacer devenait encore plus facile? En complément des lignes régulières du réseau de transport Coralie, d'autres sont mises en place sur le territoire de Concarneau Cornouaille Agglomération dites en « transport à la demande ».

COMMENT ÇA MARCHE?

Comme pour une ligne régulière, il y a un plan et des horaires de passage sauf que, pour les emprunter, il faut réserver son trajet. Pour cela, vous pouvez téléphoner au 02 98 60 55 55 ou télécharger l'application *Coralie transport à la demande* et indiquez votre heure et lieu de départ et d'arrivée.

- Pour un départ avant 10h, réservez la veille avant 17h30.
- Pour un départ après 10h, réservez au plus tard 1h avant.

Il est possible de réserver plusieurs jours dans une même semaine. Côté tarifs, le service de «transport à la demande» est accessible avec l'ensemble des titres Coralie: ticket à l'unité à 1€, carnet de 10 voyages à 8,60€ ainsi que les abonnements mensuel et annuel. Le service est gratuit aux personnes bénéficiant des minimas sociaux.

En chiffres

9, soit toutes les communes de CCA sont desservies avec le «transport à la demande».

50% des réservations se font via l'application *Coralie transport à la demande*.

15 et 14, les numéros de ligne les plus utilisées. La 15 pour Melgven-Concarneau et la 14 pour Névez-Trégunc.

8 150 trajets ont été faits en «transport à la demande» entre oct. 2022 et oct. 2023.

TÉMOIGNAGE

” **Maël 14 ans, Elliantais**

Je suis en troisième au collège de Pensivy et j'habite à Elliant. Grâce à la ligne 11, je peux rejoindre mes amis à Rosporden le mercredi après-midi ou les samedis. Pendant les vacances scolaires, on arrive aussi à organiser des après-midi à Concarneau tous ensemble. Je peux même aller tout seul à mes entraînements de natation.

Réservez votre trajet avec le service de «transport à la demande» sur le site

coralie-cca.fr

ou en téléchargeant gratuitement l'application sur Apple Store et Play Store.

L'AUTO-STOP PARTAGÉ TRÉGUNC EXPÉRIMENTE



Osez l'auto-stop organisé! Un dispositif mené par la Ville de Trégunc et CCA.

L'OBJECTIF DE CE DISPOSITIF

Valoriser et inciter à la pratique de l'auto-stop dans la commune et ainsi faciliter les trajets des habitants pour des rendez-vous, des activités sportives ou culturelles, des événements...

LE PRINCIPE

Les usagers, qu'ils soient conducteurs ou passagers, s'inscrivent en mairie et se voient délivrer une carte de membre. Un habitant se positionne à un arrêt identifié et tend le pouce. Un conducteur s'arrête, il montre son appartenance au service via un macaron sur son pare-brise ou sa carte d'adhérent. Le trajet en stop peut commencer.

En chiffres

depuis le lancement

+70 conducteurs inscrits

25 arrêts matérialisés et identifiés à Trégunc

Inscription, carte interactive des arrêts et infos sur

www.tregunc.fr

L'aggl junior

TEST Es-tu super fort en compostage ?

Compte tes points pour connaître ton résultat. Les réponses se trouvent à l'envers, en retournant la page.

1/ LE COMPOSTAGE, C'EST QUOI ?

- C'est apporter ses déchets dans une déchèterie.
- ▲ C'est recycler des déchets qui peuvent se décomposer dans la nature.
- C'est brûler des déchets dans le coin de son jardin.

2/ DANS MON JARDIN OU DANS LA COUR DE MON IMMEUBLE, JE PLACE MON COMPOSTEUR :

- Au soleil.
- À l'ombre.
- ▲ Un peu des deux.

3/ JE NE METS JAMAIS DANS MON COMPOSTEUR :

- ▲ De la viande, du poisson.
- Des gros morceaux de bois.
- Des filtres à café ou à thé.

4/ QUELS ANIMAUX SONT LES PLUS APPRÉCIÉS DANS MON COMPOSTEUR ?

- Les fourmis.
- Les moucheron.
- ▲ Les vers de terre.

5/ COMBIEN DE TEMPS FAUT-IL EN MOYENNE POUR OBTENIR DU COMPOST ?

- 3 semaines.
- ▲ 9 mois - 1 an.
- 2 ans.



Tu as + de ▼ : Waw, tu es un vrai pro du compostage !
 Tu as + de ■ : Bravo, tu sais beaucoup de choses !
 Tu as + de ● : Mince, et si on relisait le magazine Passerelle pour en savoir plus ?

1. C'est la décomposition naturelle de la viande et du poisson - sont à éviter car ces aliments risquent d'attirer des animaux.
 2. Exposé mi-ombre mi-soleil cela permet d'obtenir un compost ni trop humide, ni trop sec.
 3. La viande et le poisson risquent d'attirer des animaux.
 4. Les vers de terre sont utiles à 1 an selon les conditions climatiques et la composition du tas.
 5. Cela demande 9 mois et brasse le compost en y creusant des galeries.

LECTURES sur le compostage



Où ça va ?
de Anne-Sophie Baumann
aux éditions MeMo



Je jardine moi-même
de Elena Selena
aux éditions Milan



Ma vie plus verte, des astuces et des recettes qui font du bien à la planète !
de PF Radice
aux éditions Casterman

TUTO Fabrique une mini serre 100% recyclée



Matériel : des rouleaux de papier toilette usagés, 1 boîte transparente, 1 paire de ciseaux, de la terre, des graines à semer, de l'eau, des bâtonnets.

Les étapes : Prends un rouleau de papier toilette usagé et plie l'intérieur d'une des extrémités (pour ne pas que la terre versée s'échappe). Remplis-le de terre et d'un peu de compost. Laisse environ 2cm entre

la terre et le haut du rouleau. Pose le rouleau dans la boîte. Plante tes graines dans la terre, sans les enfoncer. Note sur un bâtonnet ce que c'est, et plante-le. Puis humidifie avec de l'eau. Répète l'opération en fonction du nombre de semis que tu veux. Enfin, ferme la boîte et place-la dans une pièce chaude et lumineuse. Surveille chaque jour, il faut que la terre soit toujours bien humide.

DES LIEUX DE PARTAGE ET DE CULTURE EN CONSTRUCTION

Le projet du pôle multi-services de Pont-Aven est lancé ! Depuis décembre dernier, ce futur et nouvel équipement communautaire construit sa base de vie dans l'ancien Musée de Pont-Aven et l'ancienne Galerie Rouquier pour accueillir, en janvier 2025, une nouvelle médiathèque, l'office de tourisme et une salle de réunion municipale.



Un équipement central, lumineux, fonctionnel... le tout avec des matériaux biosourcés ou issus du réemploi et, surtout, accessible pour tous les publics. La promesse est désormais engagée depuis le lancement, en décembre dernier, du pôle multi-services de Pont-Aven. L'objectif : promouvoir l'attractivité culturelle et touristique du territoire au plus grand nombre. L'architecture du bâtiment est pilotée par le groupement BRA (Rennes), une agence qui présentait ses motivations pour ce projet dans le *Passerelle* n°48.

1,09 M. d'€

C'est le montant prévisionnel des travaux, financés par CCA, avec la participation de l'État, la DRAC, la Région Bretagne, le Département du Finistère et la Ville de Pont-Aven.

AU 1^{ER} ÉTAGE

240m² de médiathèque communautaire | dont **66m²** de salle d'animations | **1** amphithéâtre | **4 espaces** : presse, jeunesse, informatique, détente

AU REZ-DE-CHAUSSÉE

114m² de bureau d'information touristique | **66m²** de salle de réunion municipale | **1** bagagerie | **1 hall** d'exposition

ET LES AUTRES CHANTIERS ?



Médiathèque à Melgven

Le lancement approche ! Avril 2024 marquera le démarrage du futur équipement à Melgven. Un tiers-lieu avec de multiples usages contemporains : lecture, expositions, jeux... et tourné vers la jeunesse. L'ouverture du bâtiment est prévue en janvier 2025, grâce au financement de la DRAC Bretagne, le Département du Finistère, CCA et la Ville de Melgven, pour un montant prévisionnel de 1 033 000€.



Médiathèque à Saint-Yvi

Le conseil communautaire de décembre 2023 a voté l'attribution de la maîtrise d'œuvre du projet à Berranger & Vincent (Nantes), architectes. Un projet de 342 m² qui comprendra aussi une micro-folie et un fab-lab.

Suivez toutes les actualités et l'avancée des chantiers de CCA sur www.cca.bzh

CANOT DE SAUVETAGE « COMMANDANT GARREAU » UN CHANTIER PARTICIPATIF DE RESTAURATION

L'opération « Sauvegardons le Commandant Garreau » se poursuit avec la restauration du bateau. Les Charpentiers de Cornouaille de Douarnenez ont été aidés par les élèves en formation CAP charpentier marine du lycée Pierre Guéguin de Concarneau et par des habitants du territoire afin de redonner au bateau sa beauté d'antan. Ce chantier vise à favoriser les discussions et les échanges entre les professionnels et les visiteurs, dans le cadre d'un chantier de restauration participatif.



Voilier Grand-chose. J Houzel.
Tirage monochrome
Archives municipales de Concarneau /
15Fi2-8-25, Photothèque Les Glénans.

Mais qui est donc le Commandant Garreau?

Eh non ! Il ne s'agit pas d'une vraie personne ! Le Commandant Garreau est un bateau de la collection actuellement visible dans le patio du musée. C'est un canot de sauvetage à voile et avirons commandé en 1894 au chantier Augustin Normand du Havre. Du haut de ses 123 ans, il est le plus vieux bateau du musée et l'un des plus anciens canots de ce type conservé en France. Le passage du temps l'a fragilisé... C'est pourquoi le musée a lancé, en 2023, une opération de sauvegarde consistant à le mettre à l'abri des intempéries et à le restaurer sous la forme d'un chantier-école participatif.

Une opération financée par CCA, les fonds européens LEADER et FIM, l'État, la Région Bretagne, la Fondation du Crédit Agricole et les Amis du Musée de la Pêche.



POUR ALLER + LOIN
Regardez
les 2 vidéos



Expo

ANNA BOCH UN VOYAGE IMPRESSIONNISTE

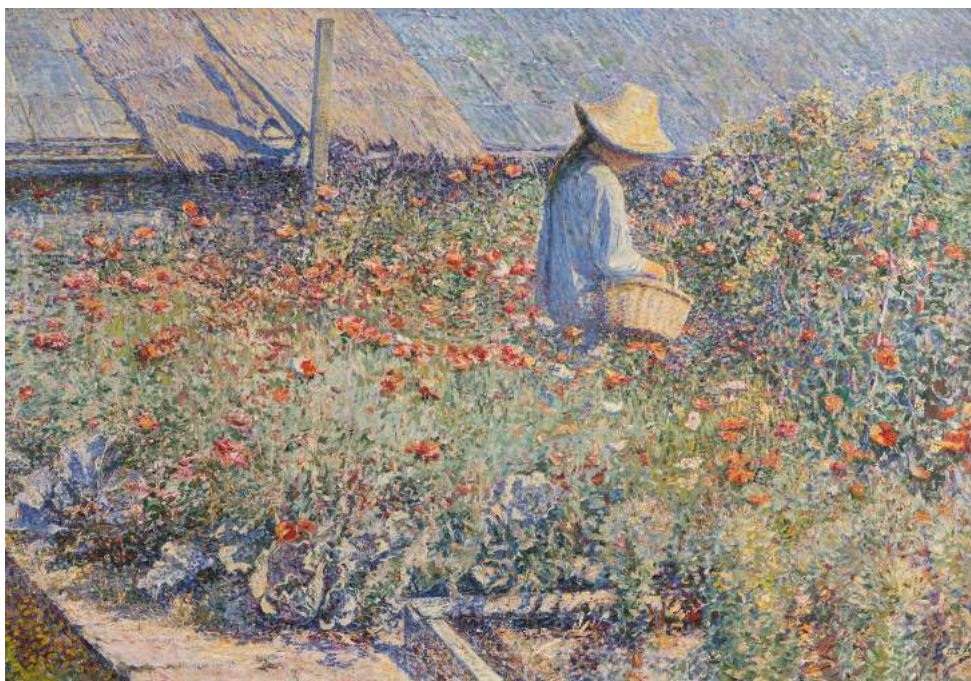
Au Musée de Pont-Aven
Du 3 février au 26 mai 2024

POUR ALLER + LOIN

Le teaser
de l'expo!



Dans l'univers captivant de l'art belge, Anna Boch (1848-1936) se dévoile comme une figure polyvalente du 19^e siècle aux multiples talents. De mélomane à collectionneuse, en passant par mécène, voyageuse et passionnée d'architecture, elle était l'artiste la plus en vue de Belgique. Originaire de Saint-Vaast en Belgique, et finissant sa vie à Ixelles, elle a mené une vie indépendante, rejoignant les cercles artistiques belges Les XX et La Libre Esthétique, marquant ainsi l'histoire de l'art belge.



**Autour de
l'exposition
Un parcours
familles**

Pour découvrir avec Anne le pointillisme et les grands artistes du 19^e siècle.

museepontaven.fr

Anna Boch, Cueillette, 1890
Huile sur toile, 74 x 107 cm
Collection particulière
© Vincent Everarts

L'exposition consacrée à Anna Boch est le fruit d'une collaboration inédite entre le Musée de Pont-Aven et le MuZEE d'Ostende, en Belgique. Elle explore son goût pour la Bretagne et ses liens avec des peintres célèbres tels que Van Gogh, Émile Bernard, et Paul Gauguin. L'exposition a déjà connu un grand succès à Ostende, attirant plus de 90 000 visiteurs.

Un trésor artistique exceptionnel

L'exposition inclut un prêt exceptionnel du musée d'Orsay: *le Portrait d'Eugène Boch* par Vincent Van Gogh. Cette œuvre témoigne de la rencontre entre Van Gogh et Eugène Boch, le frère d'Anna, et représente un moment important de l'histoire de l'art. Van Gogh a peint ce portrait pour célébrer l'amitié et le talent d'Eugène Boch, donnant naissance à une œuvre emblématique.

Les œuvres de Bretagne d'Anna Boch témoignent de sa passion pour la nature et de son travail sur la lumière.

Ses voyages en Bretagne ont inspiré sa peinture, capturant la beauté des côtes bretonnes.

Découvrez l'histoire fascinante d'Anna Boch, une artiste visionnaire qui a laissé une empreinte durable sur le monde de l'art du 19^e siècle. Cette exposition offre un aperçu unique de sa vie et de son héritage artistique.



En 2024, le ministère de la Culture et le musée d'Orsay fêtent les 150 ans de l'impressionnisme. En parallèle à l'exposition *Paris 1874. Inventer l'impressionnisme* qui se tiendra à Paris, quelque 180 œuvres prêtées exceptionnellement par le musée d'Orsay sont à découvrir dans plus de 30 musées de France. #150impressionnisme

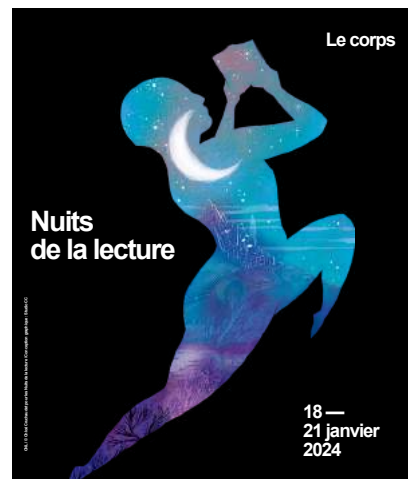
Lecture

NUITS DE LA LECTURE

« *Le corps* »

Du 18 au 24 janvier 2024

Ateliers, lectures, projections, spectacle... Les Nuits de la lecture, organisées par le Centre National du Livre (CNL), reviennent pour vivre des aventures autour du corps, thématique de cette édition. Découvrez la programmation gratuite des médiathèques communautaires de CCA sur mediatheques.cca.bzh



LES COUPS DE ♥ DES MÉDIATHÈQUES

Écrivons la nuit ATELIER

Testez l'écriture créative en jouant avec les mots.
Vendredi 19 janvier, 17h, Pont-Aven.

Lectures de femmes LECTURES

Des variations autour du corps féminin avec la comédienne Virginie Hue et la danseuse Anne Briant.
Vendredi 19 janvier, 18h, Concarneau.

Frankenstein : on vous a menti ! SPECTACLE

En abordant divers sujets: la paternité, l'étrangeté, les rêves, la nature... Découvrez une nouvelle facette de Frankenstein. Vendredi 19 janvier, 19h, Tourc'h.
Public: + 10 ans.

Sur réservation par téléphone ou par mail:
mediatheques@cca.bzh

Joseph Ponthus LECTURES

Des lectures à voix haute autour de l'œuvre Feuillettes d'usine par le Théâtre Na. Samedi 20 janvier, 11h, Trégunc.

Le corps en poésie LECTURES

La comédienne Dominique Dierterlé et la pianiste Elisabeth Pichavant vous font (re)découvrir des textes poétiques autour du corps. Samedi 20 janvier, 17h, Melgven.

Mon corps opératoire DOCUMENT SONORE

Suivez Stéphanie dans son parcours vers la chirurgie bariatrique où elle déconstruit l'image de son corps. Samedi 20 janvier, 14h30, Elliant.
Public: + 14 ans.

LES COUPS DE ♥ DES BIBLIOTHÉCAIRES



adultes

Coup de ♥ de Camille

” Les seins sont au cœur de tensions intimes, sociales, politiques, enjeu de l'assignation des femmes à des normes immémoriales et lieu d'une émancipation revendiquée. Cet essai en dévoile les signaux à travers une enquête où les femmes livrent leur expérience vécue.

SEINS En quête d'une libération ANAMOSA
de Camille Froidevaux-Metterie



9-12 ans

Coup de ♥ de Clotilde

” Vivez une exploration hors norme du système digestif grâce aux illustrations délirantes et colorées de Lionel Serre. Un documentaire ludique sans perdre en rigueur scientifique sur l'incroyable machinerie du corps humain.

Ça gargouille! à la découverte du système digestif LA MARTINIÈRE
de Nathalie Lescaille Moulènes et Lionel Serre



6 ans et +

Coup de ♥ de Marieke

” Un album pour aborder l'intimité, le corps et la sexualité sans fausse pudeur réalisé par deux mamans. Les quatre tomes ont reçu le label de la chaire santé sexuelle et droits humains de l'UNESCO.

Le petit illustré de l'intimité
ATELIER DE LA BELLE ÉTOILE
de Mathilde Baudy et Tiphaine Dieumegard

Initiatives

DES ESPACES FACILES À LIRE DANS VOS MÉDIATHÈQUES

Pour diverses raisons, vous ne lisez pas ou plus? Vous ne savez pas quoi lire? La sélection Facile À Lire est faite pour vous! Avec son logo, les livres Facile À Lire se repèrent rapidement dans les médiathèques de Concarneau et d'Elliant.

Vous y trouverez des histoires et des documentaires illustrés, courts et attrayants, spécialement sélectionnés par les bibliothécaires, pour trouver ou retrouver le plaisir de lire.

Comment bénéficier des livres «Facile À Lire»? Avec votre carte d'abonnement (gratuite) aux médiathèques de CCA, vous pouvez emprunter ces livres sur place ou réserver sur le site internet mediatheques.cca.bzh



L'offre de lecture «Facile À Lire» a été initiée dès 2013 par Livre et lecture en Bretagne pour les bibliothèques et médiathèques régionales. Le fonds Facile À Lire est l'une des actions du schéma d'accessibilité des médiathèques communautaires de CCA soutenu financièrement par la DRAC Bretagne.

PREMIÈRES PAGES

CCA offre un album jeunesse à tous les enfants nés ou adoptés en 2022. Un label attribué par le ministère de la Culture. À retirer dans les médiathèques et à l'Hôtel d'Agglomération de CCA.



PRÊT SUR SMARTPHONE

Et si vous empruntiez des documents directement depuis votre smartphone? C'est désormais possible avec l'application *Take-a-book* dans vos médiathèques communautaires.

Scannez le QR code dans votre médiathèque habituelle.



take-a-book

Fédération Française de Cardiologie
UN CŒUR QUI VA, LA VIE QUI BAT

LES PARCOURS DU CŒUR
du 1^{er} avril au 30 juin 2024

J'aime mon cœur, je participe.

Participez au Parcours du Cœur et découvrez les conseils d'hygiène de vie à pratiquer toute l'année pour vous protéger des maladies cardiovasculaires. Trouvez le Parcours du Cœur le plus proche de chez vous : www.fedecardio.org

CCA PARTENAIRE DE LA CONCARN'CŒUR

La Concarne'cœur est un évènement qui permet, le temps d'une journée, de sensibiliser les personnes sur l'importance de l'activité physique pour préserver sa santé.

La 3^e édition aura lieu le **dimanche 5 mai 2024 de 9h30 à 14h** à Kerandon à Concarneau au terrain multisports.

Participez à ce rendez-vous convivial pour découvrir des activités, rencontrer des professionnels de santé et des éducateurs sportifs. Marches et/ou courses.

www.activsport-asso.fr/

Nouveau programme

Lectures, ateliers, spectacles, expositions, conférences, projections... Découvrez la nouvelle programmation janvier-juin 2024 des médiathèques communautaires de CCA.



À retrouver en médiathèque, ou sur mediatheques.cca.bzh

SI ON SORTAIT ?



DIMANCHE
18
février
2024
à 17h

ZAO LA RAGE CIE À VUE DE NEZ

SPECTACLE
PERFORMANCE

Dès 11 ans

Le Sterenn à Trégunc

Après une exclusion, Zào arrive dans un nouveau collège. C'est pour lui une nouvelle chance, mais Zào fait face à des difficultés scolaires et aussi à l'acharnement d'une fille, une « populaire », qui va dégrader peu à peu l'image qu'il a de lui-même. Heureusement, Zào peut compter sur deux rencontres essentielles: celles d'Easy et Bianca, ses potes. Mais quand la naissance d'un sentiment amoureux crée un conflit intérieur et suscite en lui la peur de perdre ses amis, Zào impose. Le retrait, hors du collège, s'impose. Pour se reconstruire, l'adolescent devra accepter le soutien des adultes, en dépassant l'ambivalence des sentiments qu'il nourrit à leur égard. Sur son chemin, il découvre l'œuvre de Cyrano de Bergerac. Cette rencontre provoque un déclic. Zào donne, par les mots, une expression aux émotions si puissantes qui le traversent.

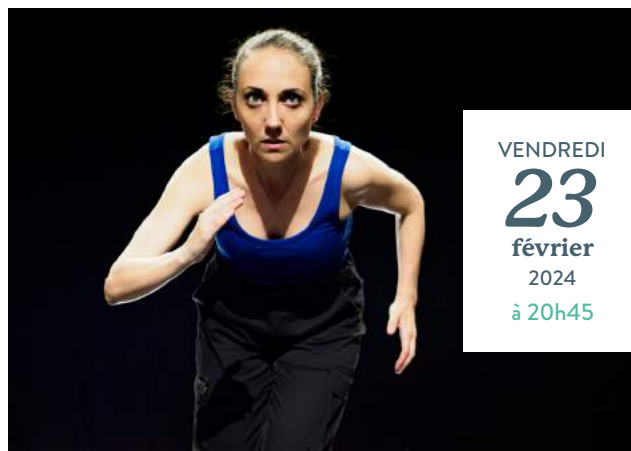
Tarifs | réduit 6€ | plein 9€

Réservation auprès du Sterenn au 02 98 50 95 93

HÉPATIK GIRL *Au CAC à Concarneau*

Dans le cadre du Festival
Théâtre au Féminin

Claire, confrontée à trois maladies auto-immunes autour de son foie, décide d'acheter un appartement. Pour convaincre les assurances, elle revisite son parcours médical avec humour, se transformant en « Hépatik Girl » un super-héros. Elle questionne le lien possible entre ses maux et la détérioration de l'environnement. Malgré tout, l'optimisme persiste. Ce spectacle offre une histoire vraie, drôle et positive sur la résilience.



VENDREDI
23
février
2024
à 20h45

Tarifs | très réduit 7€ | réduit 13€ | plein 21€

Réservation auprès du CAC au 02 98 50 36 43



VENDREDI
29
mars
2024
à 20h30

FILLES DE ... CIE LÉGENDANSE

DANSE
CONTEMPORAINE

Centre culturel de Rosporden

Avec pour toile de fond la dictature Roumaine, la chorégraphe interroge: pourquoi en vient-on un jour à quitter sa propre patrie? Filles de... résonne comme un carnet de voyage joyeux et triste à la fois. Danse contemporaine et danses populaires se mêlent révélant ainsi le caractère universel de nos cultures. Ce spectacle invite à s'intéresser à ceux qui un jour ont le courage de tout quitter... Un pur moment de danse pour s'émouvoir et s'évader, mais aussi pour questionner notre ouverture à l'autre. Filles de... est une pièce chorégraphique pour quatre danseuses, à l'énergie communicative.

Tarifs | réduit 10€ | plein 14€

Réservation au centre culturel au 02 98 59 80 42

Je t'ai donné
mon p'tit cœur

REMERCIE-MOI
COMPOSTE-MOI!



Composter, c'est rendre à la terre
ce qu'elle nous a donné.



TROUVEZ PLUS D'INFOS SUR WWW.CCA.BZH

*S'y
mettre!*

CCA GGLOMÉRATION
CONCARNEAU CORNOUAILLE